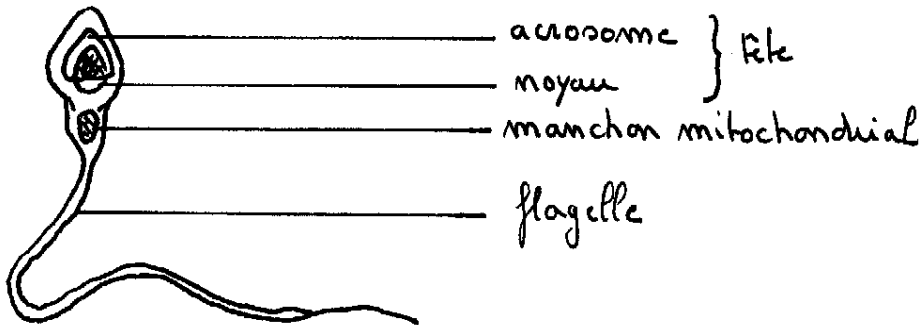


## Interrogation Biologie – Préparation Aide soignante

### Question 1 :



### Question 2 :

Complétez le texte suivant par des termes appropriés

Après la mastication, les aliments forment le **bol alimentaire** ; celui-ci passe de la bouche dans l'**œsophage** grâce au **réflexe de déglutition**. La progression des aliments dans l'**œsophage** est assuré par des mouvements péristaltiques.

Dans l'estomac, le bol alimentaire se transforme petit à petit en **chyme** qui est expulsé en jet dans le **duodénum** à chaque ouverture du pylore.

Dans l'intestin grêle, le transit est assuré par des **mouvements péristaltiques**, des mouvements pendulaires, des mouvements **de segmentation**.

### Question 3 :

1. l'oxygène ou dioxygène et le dioxyde de carbone (gaz carbonique)
2. Au niveau de l'alvéole pulmonaire et au niveau des organes
3. Au niveau de l'alvéole pulmonaire : le sang se charge en  $O_2$  et se libère du  $CO_2$   
Au niveau des organes et plus précisément des capillaires le sang fournit de l'oxygène aux cellules et les débarrasse du dioxyde de carbone

### Question 4 : (10 points)

Faites la représentation graphique d'un cycle menstruel de 30 jours en indiquant :

- la période des règles
- le jour de l'ovulation
- les différentes phases avec les hormones correspondantes

### **Question 5 :**

Cochez la ou les bonne(s) réponse(s)

- a) Les tissus composant le cœur sont disposés en partant de l'extérieur comme suit :
- myocarde, endocarde, péricarde
  - endocarde, péricarde, myocarde
  - péricarde, myocarde, endocarde
- b) Anatomie du cœur :
- la veine cave supérieure, la veine cave inférieure entrent dans l'oreillette droite
  - quatre veines pulmonaires pénètrent dans le ventricule gauche
  - le ventricule gauche propulse le sang dans l'aorte
  - le ventricule droit expulse le sang dans les artères du tronc pulmonaire
- c) Le sang riche en oxygène entre dans :
- l'oreillette droite
  - l'oreillette gauche
  - le ventricule droit
  - le ventricule gauche
- d) Les capillaires sanguins sont :
- des vaisseaux microscopiques facilitant les échanges entre le sang et le liquide interstitiel
  - des vaisseaux imperméables
- e) Le myocarde reçoit son irrigation directement :
- de la veine cave supérieure
  - des artères coronaires
  - des artères pulmonaires
- f) la rate :
- est située à droite de la cavité abdominale
  - est un organe richement vascularisé
  - est un siège de la prolifération des lymphocytes
- g) Le gros intestin :
- est divisé en segments ascendant, transverse et descendant
  - contient des bactéries en abondance
  - est le principal site d'absorption
- h) La salive :
- débute la digestion chimique de l'amidon
  - est produite par les glandes surrénales
- i) Les dents :
- sont au nombre de 32 dents à l'âge adulte
  - possèdent une couronne recouverte d'émail
  - possèdent une racine couverte de dentine
- j) Les nutriments :
- les lipides ne devraient pas représenter plus de 30% de l'apport énergétique
  - l'apport minimal de glucides est de 400g par jour
  - les vitamines sont nécessaires en quantité infime

### **Question 6 :**

Enfance :

- période au cours de laquelle l'enfant découvre son environnement familial, acquiert peu à peu son autonomie
- période du développement psychomoteur
- attachement affectif important
- croissance accélérée

Adolescence :

- découverte de l'environnement social
- affirmation de la personnalité
- détachement vis à vis de l'autorité parentale
- développement de la fonction sexuelle
- ralentissement de la croissance

Age adulte :

- période de la maturité
- recherche d'un équilibre dans les relations familiales, sociales, professionnelles
- maturité sur le plan biologique et physique
- reconnaissance sociale

Vieillesse :

- baisse de toutes les fonctions biologiques et physiques
- arrêt de la fonction professionnelle
- reconnaissance sociale modifiée (diminuée)

### **Question 7 :**

Donnez la définition des termes suivants :

- aménorrhée : absence de règles
- ménopause : arrêt de l'activité ovarienne
- endomètre : muqueuse utérine
- contraception : ensemble des moyens utilisés pour empêcher qu'une relation sexuelle aboutisse à une grossesse
- IVG : interruption volontaire de grossesse. L'IVG vise à interrompre une grossesse par expulsion du fœtus par voie médicamenteuse ou instrumentale. L'IVG est légale en France depuis la loi Veil de 1975 et peut se pratiquer jusqu'à la 12<sup>ème</sup> semaine de grossesse.